

Armada Yalıtım Üretim Ofisi



Künye

Tasarım Ekibi

Yardımcı Mimar

Mimarlık Ofis(ler)i

İşveren

Adres

Seda Bildik Erdoğan

Selçuk Erdoğan

Serpil Tuna Yurtyapan

Proje Design Mimarlık Ltd.Şti.

Armada Yalıtım Ltd.

Yenibosna

İstanbul

Arkitera Harita'ya Ekle

Proje Tarihi

2009 - 2009

Yapım Tarihi

2009 - 2009

Proje Tipi

Depo, İdare Binası, İş Merkezi - Ofis

Yapım Türü

Bilinmiyor

Açıklama ^

55 saniye... Support S1'in doğuş süresi. Teraslar için yüzer döşeme sistemlerini oluşturan plastik bir ayak Support S1... Gelişmekte olan Armada Grup için kentte dağınık halde bulunan üretim, depolama ve ofis birimlerini birleştirmek amacıyla başlanan tasarıma firmanın başat ürünü işte bu Support S1'in hızlı, seri üretimi etken oldu. 17. yılını kutlayan firmanın talepleri arasında birleşme ana unsurken işlevsellik, sadelik, yenilik diğer önemli kavramlar olarak projeyi yönlendirdi. Firmanın yalıtım bayiliği, plastik ayak imalatı, taş ve de daha sonra ahşap teras döşeme kaplaması olmak üzere ürün çeşitliliğini artırması esnek bir düzenlemeyi gerekli kılıyordu. Teknolojiyi iyi takip eden, büyüyen, dinamik ve genç kadrolu firmanın bu temposuna erişecek hatta yeni olanaklar taşıyacak mekânsal uygulamalar esas alındı. Üretimin ana maddesi olan plastik, taş ve ahşap tasarımın estetik dili halini aldı.

Bir diğer proje etkeni ise firmanın birleşeceği yerin İkitelli Organize Doğu Sanayi Sitesi'nde konumlanmasıydı. Bölgenin ilk sanayi sitesi olarak sayılan yerleşimde orta ölçekli firmalarının ağırlıklı olarak üretim işlevini gören çeşitli imalathaneler bulunuyordu. Birbirinden farklı bu imalathaneler kendi içlerinde benzer bir plan şeması kullanıyordu. Çoğunun deposu başka bir yerde konumlanıyor, yönetim ve tasarım ofisleri ya hiç yer almıyor ya da asma katlarda minik çalışma ve üretim gözlem odaları ile yetiniliyordu. Bu aslında İstanbul'daki organize sanayi merkezleri arasındaki ortak dili yansıtıyordu ancak gelişen teknoloji ve pazarlama tekniklerinin yaygınlaşması ile değişim kaçınılmazdı. Armada Grup için zemin kat üretim + depo, üst kat ofis ve çatı katı ise yönetim birimlerini içerecek biçimde oluşturulan sistem zamanla Doğu Sanayi Sitesi için bir model teşkil etti.

14 kişinin istihdam edildiği Armada Grup'ta 761m2 (brüt) toplam kapalı alan bulunmaktadır. Zemin katta; imalathane, depolama ve ofis, birinci katta; pazarlama bölümü, laboratuvar, toplantı odası, arşiv, ikinci katta; sekreteryaya, çalışma ofisi, mutfak-yemekhane, 2. Depolama alanı, üçüncü katta; genel müdür odası, toplantı odası, teras konumlanmaktadır.

Sanayi sitesinin bitişik düzende konumlanması nedeniyle sadece ön cepheden ışık alındığından çatı katında aydınlık arayışı tasarımı yönlendirdi. Çatı katı uzunlamasına ikiye bölünerek ortaya teras açıldı. Bu üstü tamamen açık olan terasın iç mekânlardan cam bölmelerle ayrılması ışığın içeri akışını sağlaması amaçlandı.

Yalın ve işlevsel tasarım malzeme seçimini de yönlendirdi; sıvasız, hızlı ve estetik çözüm sunan yapı blok bölme duvarlarda kullanıldı. Yapı bloğun sağladığı renk olanağı sağır duvarlara canlılık katarak çalışma alanlarına olumlu bir etki sağladı. Girişten ofislere geçen merdivenler, sahanlıklar ve asma koridorlar çelik sistemle uygulandı. Depolama kısmının üzerinden geçen çelik asma köprü estetik bir unsur olması yanı sıra bir denetim imkânı da doğurdu.

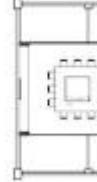
Görüntüler ^



Plan



Plan



Fotoğraf

Fotoğraf



Fotoğraf

Fotoğraf



Fotoğraf

Fotoğraf



Fotoğraf



Fotoğraf



Fotoğraf



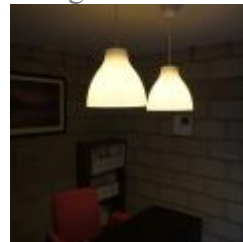
Fotoğraf



Fotoğraf



Fotoğraf



Fotoğraf



Fotoğraf



Fotoğraf